



Изделия для электромонтажа

- 278 Инструмент
- 280 Наконечники
- 284 Сальники
- 285 Зажимы
- 288 Шины
- 291 Изоляторы
- 292 Крепежные изделия из пластика
- 294 Маркеры кабельные
- 295 Замки для электрических шкафов

Инструмент

Клещи обжимные

Клещи обжимные предназначены для опрессовки основных видов и типоразмеров изолированных наконечников, разъемов и гильз. На губках клещей КО-1 и КО-2 нанесена идентификационная цветовая маркировка, соответствующая цвету изолирующей манжеты используемых наконечников: красная, синяя и желтая. Губки клещей типа КО-05Е, КО-06Е и КО-07Е промаркированы значением сечения, используемого наконечника или разъема. Клещи, изготовленные из 3-мм закаленной стали, имеют храповой механизм, удобные ручки, точно подогнанные матрицы, а также оборудованы специальным приспособлением, позволяющим разблокировать их из любого положения. Эргономичный дизайн, небольшие размеры и вес, простота и надежность в обращении делает работу с этими клещами не только быстрой и удобной, но и приятной.

Фото	Наименование	Тип наконечника	Сечение проводника, мм ²	Артикул
	КО-01	Изолированные наконечники и разъемы	1,5; 2,5; 4-6	TKL10-015-006
	КО-02	Изолированные наконечники и разъемы	1,5; 2,5	TKL10-005-025
	КО-05Е	наконечник-гильза	0,5/0,75; 1/1,5; 4; 6	TKL20-005-006
	КО-06Е	наконечник-гильза	6; 10; 16	TKL20-006-016
	КО-07Е	наконечник-гильза	10; 16; 25; 35	TKL20-010-032

Отвертки-пробники

Отвертки ОП-1 и ОП-2э – это новое поколение современных, эффективных устройств, позволяющих быстро и безопасно проверять следующие параметры: напряжение переменного и постоянного тока, полярность, целостность цепи.



Наименование	Диапазон рабочих температур, °С	Частота тока сети, Гц	Степень защиты	Проверяемые параметры Переменное напряжение, В	Постоянное напряжение, В	Определение полярности, В (пост. ток)	Проверка целостности цепи, МОм	Индикация наведенного напряжения	Артикул
Отвертка-пробник ОП-1	-10 ÷ +50	50 ÷ 500	IP44	Контактный метод 70 ÷ 250; бесконтактный – 70 ÷ 600	—	1,5-36	0-50	> 5 мВ/см	TPR10
Отвертка-пробник ОП-2э (электронная)	-10 ÷ +50	50 ÷ 500	IP44	Контактный метод 70 ÷ 250; бесконтактный – 70 ÷ 600	до 250	1,2-36	«О» = 0-5 «L» = 0-50 «Н» = 0-100	—	TPR20

Наконечники

Предназначены для оконцевания жил медных и алюминиевых проводов и кабелей опрессовкой.

Быстрота и удобство, которые они обеспечивают при монтаже кабельных соединений, давно и по достоинству оценены специалистами самых различных отраслей промышленности и строительства. Широкому распространению в монтажной практике технологий и инструмента для опрессовывания также способствовала все возрастающая стандартизация наконечников.

Компания «ИЭК» предлагает широкий выбор медных и алюминиевых наконечников и гильз, удовлетворяющий все основные потребности наших партнеров.

Ассортимент

Силовые наконечники

Фото	Чертеж	Тип	Описание	Размеры, мм						Количество в упаковке	Артикул
				d	∅	L1	L	D	B		
Наконечники медно-алюминиевые											
		DTL-16	Предназначены для присоединения алюминиевых проводников к медным шинам, проводам и кабелям, с целью исключения гальванического эффекта получаемого при прямом сопряжении меди и алюминия в процессе монтажа и подключения силовых нагрузок	6,5	8,5	30	68	10	16,0	10	UNP30-016-06-08
		DTL-25		7,0	8,5	33	70	11	18,0	10	UNP30-025-07-08
		DTL-35		8,5	10,5	36	80	12	20,5	10	UNP30-035-08-10
		DTL-50		9,5	10,5	38	85	14	23,0	10	UNP30-050-08-10
		DTL-70		11,5	12,5	43	95	16	26,0	10	UNP30-070-11-12
		DTL-120		15,0	14,5	49	112	20	30,0	10	UNP30-120-15-14
Наконечники алюминиевые											
		DL-10	Предназначены для оконцевания жил алюминиевых проводов и кабелей опрессовкой. Материал – электротехнический алюминий	6	8,5	28	68	9	28	20	UNP10-010-05-08
		DL-16		6	8,5	30	70	10	30	20	UNP10-016-06-08
		DL-25		7	8,5	34	75	12	34	20	UNP10-025-07-08
		DL-35		8,5	10,5	38	85	14	38	20	UNP10-035-08-10
		DL-50		9,8	10,5	40	90	16	40	10	UNP10-050-09-10
		DL-70		11,5	12,5	48	102	18	48	10	UNP10-070-11-12
		DL-95		13,5	12,5	51	112	21	51	10	UNP10-095-14-12
		DL-120		15	14,5	53	120	23	53	10	UNP10-120-15-14
		DL-150		16,5	14,5	56	126	25	56	10	UNP10-150-16-14
		DL-185		18,5	16,5	58	133	27	58	10	UNP10-185-18-16
		DL-240		21	16,5	60	140	30	60	10	UNP10-240-21-16
		DL-300		24	21	65	160	34	65	5	UNP10-300-24-21
		DL-400		26	21	70	170	38	70	5	UNP10-400-26-21
Наконечники медные											
		DT-10	Предназначены для оконцевания жил медных проводов и кабелей опрессовкой. Материал – электротехническая медь	5,3	8,5	28	62	9	28	20	UNP20-010-05-08
		DT-16		6,5	8,5	30	68	10	30	20	UNP20-016-06-08
		DT-25		7	8,5	33	70	11	33	20	UNP20-025-07-08
		DT-35		8,5	10,5	36	80	12	36	20	UNP20-035-08-10
		DT-50		9,5	10,5	38	85	14	38	10	UNP20-050-09-10
		DT-70		11,5	12,5	43	95	16	43	10	UNP20-070-11-12
		DT-95		13,5	12,5	46	104	18	46	10	UNP20-095-13-12
		DT-120		15	14,5	49	112	20	49	10	UNP20-120-15-14
		DT-150		16,5	14,5	51	120	22	51	10	UNP20-150-16-14
		DT-185		18,5	16,5	55	125	25	55	10	UNP20-185-18-16
		DT-240		21	16,5	60	136	27	60	10	UNP20-240-21-16

Габаритные размеры и чертежи

Силовые наконечники

Фото	Чертеж	Тип	Описание	Размеры, мм						Количество в упаковке	Артикул
				d	Ø	L1	L	D	B		
Наконечники медные луженые		JG-6	Предназначены для оконцевания многожильных медных проводников и кабелей опрессовкой и пайкой. Материал – луженая электротехническая медь	4	6		30,5	6,0	9,50	200	UNP40-006-04-04
		JG-10		6	8,5		39,0	8,5	12,00	400	UNP40-010-06-06
		JG-16		6,5	8,5		41,0	9,5	13,00	200	UNP40-016-06-08
		JG-25		7,5	8,5		47,0	10,0	14,50	200	UNP40-025-07-08
		JG-35		8	8,5		52,0	11,5	16,00	100	UNP40-035-08-08
		JG-50		10	10,5		54,0	13,5	19,50	100	UNP40-050-10-10
		JG-70		11,5	12,5		50,0	14,5	23,00	50	UNP40-070-11-12
		JG-95		13,5	12,5		67,0	18,5	26,00	50	UNP40-095-13-12
		JG-120		15	14,5		73,0	19,5	27,50	30	UNP40-120-15-14
		JG-150		17	14,5		80,5	21,0	31,00	25	UNP40-150-17-14
		JG-185		18,8	16,5		84,0	23,5	35,00	20	UNP40-185-18-16
		JG-240		21	16,5		93,5	26,5	38,50	20	UNP40-240-20-16
		JG-300		24	16,5		105,5	30,0	43,00	10	UNP40-300-24-16
		JG-400		26,5	16,5		115,0	34,0	47,00	10	UNP40-400-26-16
		Гильзы алюминиевые соединительные		GL-10	Предназначены для соединения алюминиевых проводников путем опрессовки. Материал – электротехнический алюминий	5			52	9	
		GL-16	6				56	10		20	UGL10-016-06
		GL-25	7				62	11		20	UGL10-025-07
		GL-35	8				67	12		20	UGL10-035-08
		GL-50	10				76	15		10	UGL10-050-10
		GL-70	11				87	17		10	UGL10-070-11
		GL-95	13				92	19		10	UGL10-095-13
		GL-120	15				98	21		10	UGL10-120-15
		GL-150	17				108	23		10	UGL10-150-17
		GL-185	19				114	25		10	UGL10-185-19
		GL-240	21				118	28		10	UGL10-240-21
		GL-300	24				135	34		5	UGL10-300-24
		GL-400	26				155	38		5	UGL10-400-26

Габаритные размеры и чертежи

Изолированные наконечники

Фото	Чертеж	Тип	Описание	Максимальное сечение провода, мм ²	Цвет изоляции	Максимальный ток, А	Размеры, мм				Кол-во в упаковке	Артикул
							d	D	B	F		
Наконечники кольцевые медные луженые												
		НКИ1,25-3	Наконечники кольцевые изолированные НКИ предназначены для оконцевания медных проводов и используются при монтаже электрических узлов, где предусмотрено соответствующее крепежное соединение на основе винтовой фиксации	1,5	●	19	3,2	4,3	5,70	100	UNL20-D15-4-3	
		НКИ1,25-4		1,5	●	19	4,3	4,3	6,60	100	UNL20-D15-4-4	
		НКИ1,25-5		1,5	●	19	5,3	4,3	8,00	100	UNL20-D15-4-5	
		НКИ1,25-6		1,5	●	19	6,5	4,3	11,60	100	UNL20-D15-4-6	
		НКИ2-3		2,5	●	27	3,2	4,9	6,60	100	UNL20-D25-4-3	
		НКИ2-4		2,5	●	27	4,3	4,9	6,60	100	UNL20-D25-4-4	
		НКИ2-5		2,5	●	27	5,3	4,9	8,50	100	UNL20-D25-4-5	
		НКИ2-6		2,5	●	27	6,5	4,9	12,00	100	UNL20-D25-4-6	
		НКИ5,5-4		6,0	●	48	4,3	6,7	9,50	100	UNL20-006-6-4	
		НКИ5,5-5		6,0	●	48	5,3	6,7	9,50	100	UNL20-006-6-5	
НКИ5,5-6	6,0	●	48	6,5	6,7	12,00	100	UNL20-006-6-6				
НКИ5,5-8	6,0	●	48	8,4	6,7	15,00	100	UNL20-006-6-8				
Наконечники вилочные медные луженые												
		НВИ1,25-3	Использование вилочных наконечников НВИ предпочтительно при необходимости оперативных изменений электрических соединений, поскольку в этом случае не требуется полный демонтаж крепежного соединения, достаточно лишь ослабить винтовую фиксацию	1,5	●	19	3,2	4,3	5,70	100	UNL10-D15-4-3	
		НВИ1,25-4		1,5	●	19	4,3	4,3	6,40	100	UNL10-D15-4-4	
		НВИ1,25-5		1,5	●	19	5,3	4,3	8,10	100	UNL10-D15-4-5	
		НВИ2-4		2,5	●	27	4,3	4,9	6,40	100	UNL10-D25-4-4	
		НВИ2-5		2,5	●	27	5,3	4,9	8,10	100	UNL10-D25-4-5	
		НВИ2-6		2,5	●	27	6,5	4,9	9,50	100	UNL10-D25-4-6	
		НВИ5,5-4		6,0	●	48	4,3	6,7	8,30	100	UNL10-006-6-4	
		НВИ5,5-5		6,0	●	48	5,3	6,7	9,00	100	UNL10-006-6-5	
		НВИ5,5-6		6,0	●	48	6,5	6,7	12,00	100	UNL10-006-6-6	
Разъемы плоские (вилка, розетка) никелированная латунь												
		РпИп1,25-5-0,8	Служат для формирования изолированных разъёмных соединений цепи по принципу «вилка - розетка». Использование разъемов делает возможным оперативное замыкание/размыкание цепи, а также переключение различных контуров электрических схем в новые конфигурации	1,5	●	10	1,7	4,3	4,75	100	URP10-D15-D17-4	
		РпИп2-5-0,8		2,5	●	15	2,3	4,9	4,75	100	URP10-D25-D23-4	
		РпИп5-6-0,8		6,0	●	24	3,4	6,7	6,35	100	URP10-006-D34-6	
		РпИм1,25-5-0,8		1,5	●	10	1,7	4,3	5,60	100	URM10-D15-D17-5	
		РпИм1,25-250		1,5	●	10	1,7	4,3	5,60	100	URM10-D15-D17-7	
		РпИм2-5-0,8		2,5	●	15	2,3	4,9	5,60	100	URM10-D25-D23-5	
		РпИм2-250		2,5	●	15	2,3	4,9	5,60	100	URM10-D25-D23-7	
		РпИм5,5-6-0,5		6,0	●	24	3,4	6,7	7,40	100	URM10-006-D34-7	

Габаритные размеры и чертежи

Изолированные наконечники

Фото	Чертеж	Тип	Описание	Максимальное сечение провода, мм ²	Цвет изоляции	Максимальный ток, А	Размеры, мм				Кол-во в упаковке	Артикул		
							d	D	B	F				
		РшИп1,25-4	<p>Служат для формирования изолированных разъемных соединительных цепей по принципу «вилка-розетка». Использование разъемов делает возможным оперативное размыкание/замыкание цепи, а также переключение различных контуров электрических схем в новые конфигурации</p>	1,5	●	10	1,7	4,3	4,00	100	URP20-D15-D17-4			
		РшИп2-5-4		2,5	●	15	2,3	4,9	4,00	100	URP20-D25-D23-4			
		РшИп5,5-4		6,0	●	24	3,4	6,7	4,00	100	URP20-006-D34-4			
		РшИм1,25-5-4		1,5	●	10	1,7	4,3	4,00	100	URM20-D15-D17-4			
		РшИм2-5-4		2,5	●	15	2,3	4,9	4,00	100	URM20-D25-D23-4			
		РшИм5,5-6-4		6,0	●	24	3,4	6,7	4,00	100	URM20-006-D34-4			
					E0508	<p>Предназначены для оконцевания проводов и подключения их к контактным зажимам различного электрооборудования (клеммным блокам, автоматическим выключателям, зажимам наборным, розеткам и т.п.), данный вид наконечников предназначен для оконцевания многопроволочных гибких проводов. Зачищенный конец многожильного провода заводится внутрь полой концевой трубки и, затем, опрессовывается вместе с трубкой при помощи специального инструмента, образуя единую конструкцию надежно фиксирующую пучок многопроволочной жилы</p>	0,5			1,0	2,6	8	100	UGN10-D05-02-08
					E7508		0,8			1,2	2,8	8	100	UGN10-C75-02-08
					E1008		1,0			1,4	3,0	8	100	UGN10-001-03-08
E1012	1,0						1,4	3,0	12	100	UGN10-001-03-12			
E1508	1,5						1,7	3,5	8	100	UGN10-D15-03-08			
E2508	2,5						2,3	4,0	8	100	UGN10-D25-04-08			
E4009	4,0						2,8	4,4	9	100	UGN10-004-04-09			
E6012	6,0						3,5	6,3	12	100	UGN10-006-06-12			
E6018	6,0						3,5	6,3	18	100	UGN10-006-06-18			
E10-12	10,0						4,5	7,6	12	100	UGN10-010-07-12			
E16-12	16,0						5,8	8,8	12	100	UGN10-016-08-12			
E25-16	25,0						7,5	11,2	16	100	UGN10-025-11-16			
E35-16	35,0						8,3	12,7	16	100	UGN10-035-16-16			
E50-20	50,0						10,3	15,3	20	100	UGN10-050-15-20			

Сальники

Предназначены для ввода проводов и кабелей в электрощитовое оборудование с целью защиты проводников от механического повреждения и защиты самой сборки от проникновения пыли и влаги в месте ввода



Сальник состоит из корпуса (1), уплотнителя (2), гайки уплотнения (3), прокладки (4) и фиксирующей гайки (5). Уплотнитель и прокладка выполнены из неопрена. Корпус, гайка уплотнения и фиксирующая гайка выполнены из нейлона. Диапазон рабочих температур от -40 до $+80$ °С.

Ассортимент

Фото	Чертеж	Тип	Степень защиты	Размеры, мм							Диаметр кабеля		Цвет	Кол-во в упаковке	Артикул
				M	D	F	C'	S	d1	m					
		PGL 11	IP54	18,0	8,0	7,0	34,0	24,0	26,0	5,0	5-8	серый RAL7035	100	YSA30-08-11-54-K41	
		PGL 13,5	IP54	20,0	10,0	8,0	35,0	27,0	29,0	6,0	6-10	серый RAL7035	100	YSA30-10-13-54-K41	
		PGL 16	IP54	22,0	12,0	10,0	40,0	30,0	33,0	6,0	10-12	серый RAL7035	100	YSA30-12-16-54-K41	
		PGL 21	IP54	28,0	16,0	10,0	45,0	35,6	38,5	7,0	13-16	серый RAL7035	100	YSA30-16-21-54-K41	
		PGL 29	IP54	37,0	25,0	9,0	50,0	46,0	50,0	7,0	18-25	серый RAL7035	100	YSA30-25-29-54-K41	
		PGL 36	IP54	46,0	32,0	12,0	56,0	60,0	66,0	8,0	22-32	серый RAL7035	100	YSA30-32-36-54-K41	
		PGL 42	IP54	54,0	40,0	9,0	63,0	65,0	73,0	8,0	33-40	серый RAL7035	100	YSA30-40-42-54-K41	
		PGL 48	IP54	59,0	44,0	12,0	63,0	70,0	77,0	8,0	34-44	серый RAL7035	100	YSA30-44-48-54-K41	
		PG7	IP54	12,0	8,0	7,0	31,0	19,0	21,0	5,0	2,5-7	серый RAL7035	100	YSA20-06-07-54-K41	
		PG9	IP54	15,0	8,0	9,0	33,0	22,0	24,0	5,0	4-9	серый RAL7035	100	YSA20-08-09-54-K41	
		PG 11	IP54	18,0	7,0	11,0	36,0	24,0	26,0	5,0	5-11	серый RAL7035	100	YSA20-10-11-54-K41	
		PG 13,5	IP54	20,0	7,5	12,0	38,0	27,0	29,0	6,5	5-12	серый RAL7035	100	YSA20-12-13-54-K41	
		PG 16	IP54	22,0	9,0	13,0	42,0	30,0	33,0	6,0	6-13	серый RAL7035	100	YSA20-14-16-54-K41	
		PG 21	IP54	28,0	11,0	19,0	51,0	35,5	38,5	7,0	9-19	серый RAL7035	100	YSA20-18-21-54-K41	
		PG 29	IP54	36,0	10,0	25,0	52,0	46,0	50,0	6,5	20-25	серый RAL7035	100	YSA20-25-29-54-K41	
		PG 36	IP54	47,0	13,0	32,0	65,0	58,0	65,0	7,5	23-32	серый RAL7035	100	YSA20-32-36-54-K41	
		PG 42	IP54	54,0	12,0	38,0	66,0	64,5	72,0	8,0	32-38	серый RAL7035	100	YSA20-40-42-54-K41	
		PG 48	IP54	59,0	13,0	45,0	66,0	70,0	78,0	8,0	38-45	серый RAL7035	100	YSA20-44-48-54-K41	



Фото	Чертеж	Тип	Степень защиты	Размеры, мм								Диаметр кабеля	Цвет	Кол-во в упаковке	Артикул
				M	D	F	C'	S	d1	m					
		MG 12	IP68	12,0	6,0	8,0	37,0	17,5	19,0	5,0	4,6 - 8	черный	100	YSA10-08-12-68-K02	
		MG 16	IP68	15,0	13,0	10,0	46,0	22,0	24,0	7,0	6-10	черный	100	YSA10-10-16-68-K02	
		MG 20	IP68	20,0	13,0	14,0	52,0	26,6	29,0	8,0	9-14	черный	100	YSA10-14-20-68-K02	
		MG 25	IP68	25,0	14,0	18,0	57,0	32,5	35,5	8,0	13-18	черный	100	YSA10-18-25-68-K02	
		MG 32	IP68	32,0	14,0	25,0	62,0	41,0	45,0	8,0	18-25	черный	100	YSA10-25-32-68-K02	
		MG 40	IP68	40,0	19,0	32,0	70,0	49,0	53,5	10,0	24-32	черный	100	YSA10-30-40-68-K02	
		MG 50	IP68	50,0	21,0	42,0	80,0	61,0	66,0	10,0	30-42	черный	100	YSA10-39-50-68-K02	
		Сальник d=20мм	IP68	22,0			16,0				0-20	белый	100	YSA40-20-22-68-K01	
		Сальник d=20мм	IP68	22,0			16,0				0-20	серый RAL7035	100	YSA40-20-22-68-K41	
		Сальник d=25мм	IP68	27,0			18,0				0-25	белый	100	YSA40-25-27-68-K01	
		Сальник d=25мм	IP68	27,0			18,0				0-25	серый RAL7035	100	YSA40-25-27-68-K41	
		Сальник d=25мм	IP68	32,0			18,0				0-25	серый RAL7035	100	YSA40-25-32-68-K41	
		Сальник d=32мм	IP68	37,0			18,0				0-32	серый RAL7035	50	YSA40-32-37-68-K41-050	
		Сальник d=40мм	IP68	49,0			20,0				0-40	серый RAL7035	100	YSA40-40-49-68-K41	

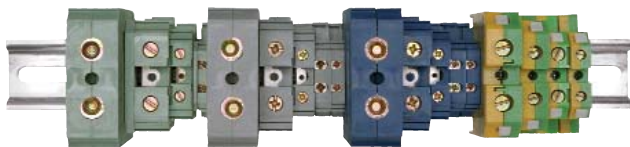
Зажимы

Клемные зажимы серии ЗНИ

Служат для безопасного и компактного подключения фазных, нулевых и защитных (земля) проводников различного сечения. Устанавливаются на DIN-рейку. Комплекуются маркером для нанесения номера. Также поставляются боковые заглушки для клеммных зажимов серии ЗНИ. Цвет: синий, серый, зеленый.

Оконечные зажимы могут закрываться пластиковыми заглушками соответствующего размера и цвета.

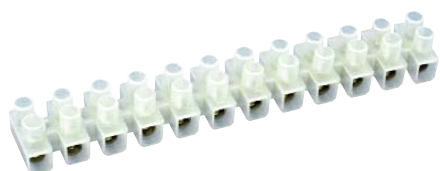
Выполнены из цветного негорючего полиамида — желто-зеленого (земля), синего (ноль), серого, зеленого (фаза) цвета.



Зажимы контактные винтовые серии ЗВИ

Применяются для винтового соединения проводников, защищая провод от повреждения и исключая возможность замыкания на корпус электроустановки.

Изоляционный каркас изготовлен из белого негорючего полиамида, клемма – никелированная электротехническая бронза, винты – анодированная сталь.

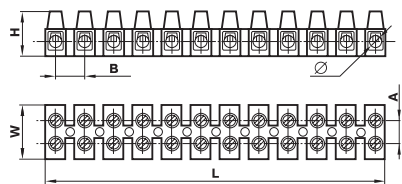


Ассортимент клемных зажимов серии ЗНИ

фото	чертеж	Наименование	Максимальное сечение подключаемых проводов, мм ²	Номинальный ток, А	L	H	h	W	Кол-во в упаковке	Артикул
		ЗНИ-4 PEN	4	35	43,0	58,0	40,0	7,0	20	YZN20-004-K52
		ЗНИ-4 серый	4	35	41,5	45,5	33,0	6,3	100	YZN10-004-K03
		ЗНИ-4 синий	4	35	41,5	45,5	33,0	6,3	100	YZN10-004-K07
		ЗНИ-6 PEN	6	50	45,0	58,0	41,0	9,0	20	YZN20-006-K52
		ЗНИ-6 серый	6	50	42,0	46,0	33,5	8,0	50	YZN10-006-K03
		ЗНИ-6 синий	6	50	42,0	46,0	33,5	8,0	50	YZN10-006-K07
		ЗНИ-10 PEN	10	70	46,0	58,0	41,0	10,0	20	YZN20-010-K52
		ЗНИ-10 серый	10	70	46,0	45,5	42,0	10,5	50	YZN10-010-K03
		ЗНИ-10 синий	10	70	46,0	45,5	42,0	10,5	50	YZN10-010-K07
		ЗНИ-16 PEN	16	100	48,0	58,0	51,0	12,0	20	YZN20-016-K52
		ЗНИ-16 серый	22	100	48,0	58,0	51,0	12,0	20	YZN10-022-K03
		ЗНИ-16 синий	22	100	48,0	58,0	51,0	12,0	20	YZN10-022-K07
		ЗНИ-35 PEN	35	125	58,0	60,0	60,0	17,0	10	YZN20-035-K52
		ЗНИ-35 серый	35	125	59,0	51,5	51,0	15,0	20	YZN10-035-K03
		ЗНИ-35 синий	35	125	59,0	51,5	51,0	15,0	20	YZN10-035-K07
		ЗНИ-70 PEN	70	250	77,0	71	71	20	10	YZN20-070-K52
		ЗНИ-70 серый	70	250	91,0	61,5	61,5	22,0	8	YZN10-070-K03
		ЗНИ-70 синий	70	250	91,0	61,5	61,5	22,0	8	YZN10-070-K07
		Заглушка ЗНИ-10 серый							20	YZN10D-ZGL-010-K03
		Заглушка ЗНИ-10 синий							20	YZN10D-ZGL-010-K07
		Заглушка ЗНИ-35 серый							20	YZN10D-ZGL-035-K03
		Заглушка ЗНИ-35 синий							20	YZN10D-ZGL-035-K07
		Заглушка ЗНИ-4 серый							20	YZN10D-ZGL-006-K03
		Заглушка ЗНИ-4 синий							20	YZN10D-ZGL-006-K07



Ассортимент зажимов контактных винтовых серии ЗВИ



Наименование	Допустимый длительный ток, А	Максимальное сечение подключаемых проводов, мм ²	Диаметр отверстия Ø, мм ²	L	W	H	A	B	Степень защиты	Диапазон рабочих температур, °С	Количество в упаковке	Артикул
ЗВИ-3	25	4	3,0	93,0	16,0	12,0	6,0	8,0	IP20	-25 ÷ +80	10	UZV1-003-04
ЗВИ-5	25	4	3,2	118,0	15,7	13,0	6,5	9,5	IP20	-25 ÷ +80	10	UZV1-005-04
ЗВИ-10	32	6	4,0	128,0	20,2	15,5	8,0	10,5	IP20	-25 ÷ +80	10	UZV1-010-06
ЗВИ-15	32	6	4,5	134,0	22,0	17,7	10,3	12,0	IP20	-25 ÷ +80	10	UZV1-015-06
ЗВИ-20	32	6	4,5	138,0	24,0	19,2	11,5	13,5	IP20	-25 ÷ +80	10	UZV1-020-06
ЗВИ-30	50	10	4,8	163,0	26,0	20,5	12,0	14,5	IP20	-25 ÷ +80	10	UZV1-030-10
ЗВИ-60	63	16	6,8	192,0	30,0	26,0	13,5	16,5	IP20	-25 ÷ +80	10	UZV1-060-16
ЗВИ-80	80	25	7,2	205,0	37,0	29,0	16,0	17,0	IP20	-25 ÷ +80	10	UZV1-080-25
ЗВИ-100	80	25	7,5	235,0	39,0	35,0	17,0	20,0	IP20	-25 ÷ +80	10	UZV1-100-25
ЗВИ-150	100	35	9,0	264,0	45,0	37,0	22,0	23,0	IP20	-25 ÷ +80	10	UZV1-150-35
ЗВИ-3 н/г	25	4	3,0	93,0	16,0	12,0	6,0	8,0	IP20	-25 ÷ +125	10	UZV2-003-04
ЗВИ-5 н/г	25	4	3,2	118,0	15,7	13,0	6,5	9,5	IP20	-25 ÷ +125	10	UZV2-005-04
ЗВИ-10 н/г	32	6	4,0	128,0	20,2	15,5	8,0	10,5	IP20	-25 ÷ +125	10	UZV2-010-06
ЗВИ-15 н/г	32	6	4,5	134,0	22,0	17,7	10,3	12,0	IP20	-25 ÷ +125	10	UZV2-015-06
ЗВИ-20 н/г	32	6	4,5	138,0	24,0	19,2	11,5	13,5	IP20	-25 ÷ +125	10	UZV2-020-06
ЗВИ-30 н/г	50	10	4,8	163,0	26,0	20,5	12,0	14,5	IP20	-25 ÷ +125	10	UZV2-030-10
ЗВИ-60 н/г	63	16	6,8	192,0	30,0	26,0	13,5	16,5	IP20	-25 ÷ +125	10	UZV2-060-16
ЗВИ-80 н/г	80	25	7,2	205,0	37,0	29,0	16,0	17,0	IP20	-25 ÷ +125	10	UZV2-080-25
ЗВИ-100 н/г	80	25	7,5	235,0	39,0	35,0	17,0	20,0	IP20	-25 ÷ +125	10	UZV2-100-25
ЗВИ-150 н/г	100	35	9,0	264,0	45,0	37,0	22,0	23,0	IP20	-25 ÷ +125	10	UZV2-150-35

Шины

Шина нулевая

Применяется в щитовом оборудовании для подсоединения нулевых рабочих (N) и нулевых защитных проводов (PE). Крепление шины предусмотрено по центру (типы 8/1; 14/1) и по краям (типы 8/2 и 14/2) через изолятор нулевой шины на 35 мм монтажную DIN-рейку и через угловые изоляторы нулевой шины, а также непосредственно на панель щита. При подключении к шине медных многожильных проводов рекомендуется оконцевание их наконечниками-гильзами. Выполнена из высококачественной электротехнической бронзы.

Технические характеристики

Наименование	Максимальный ток, А	Максимальное сечение подключаемых проводников, мм ²		Минимальное сечение шины, мм ²	Габаритные размеры, мм				Диаметр отверстия, мм		Кол-во отверстий
		с наконечником-гильзой	без наконечника		A	B	C	M	d 1	d2	
Шина «N» нулевая 6×9мм 8/1 (8групп/крепеж по центру)	100	10	16	20,0	64,0	6,0	9,0	M4	4,0	5,2	8
Шина «N» нулевая 6×9мм 14/1 (14групп/крепеж по центру)	100	10	16	20,0	109,0	6,0	9,0	M4	4,0	5,2	14
Шина «N» нулевая 6×9мм 8/2 (8групп/крепеж по краям)	100	10	10	20,0	65,0	6,0	9,0	M4	4,0	4,0	8
Шина «N» нулевая 6×9мм 14/2 (14групп/крепеж по краям)	100	10	10	20,0	115,0	6,0	9,0	M4	4,0	4,0	14
Шина «N» нулевая 8×12мм 14/1 (14групп/крепеж по центру)	100	16	35	40,0	109,0	8,0	12,0	M5	4,8	7,4	14
Шина «N» нулевая 8×12мм 14/2 (14групп/крепеж по краям)	100	10	16	20,0	121,0	6,0	9,0	M4	4,0	5,2	14

Ассортимент

фото	Чертеж	Наименование	Количество, шт. в упаковке	в трансп. упаковке	Артикул
		Шина «N» нулевая 6×9мм 8/1 (8групп/крепеж по центру) ИЭК	10	1200	YNN10-08-100
		Шина «N» нулевая 6×9мм 14/1 (14групп/крепеж по центру) ИЭК	10	700	YNN10-14-100
		Шина «N» нулевая 6×9мм 8/2 (8групп/крепеж по краям) ИЭК	10	1200	YNN11-08-100
		Шина «N» нулевая 6×9мм 14/2 (14групп/крепеж по краям) ИЭК	10	600	YNN11-14-100
		Шина «N» нулевая 8×12мм 14/1 (14групп/крепеж по центру) ИЭК	10	400	YNN20-14-100
		Шина «N» нулевая 8×12мм 14/2 (14групп/крепеж по краям) ИЭК	10	380	YNN21-14-100

Шина нулевая в корпусе

Шины выполнены из высококачественной электротехнической бронзы, изолирующая задняя панель и прозрачная защитная крышка выполнены из самозатухающего пластика.

Применяется при комплектации щитового оборудования для подсоединения нулевого провода (нулевая рабочая шина) и провода заземления.

Способы установки:

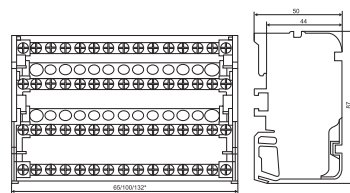
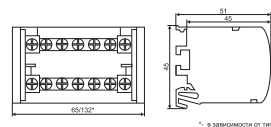
- на 35 мм монтажную DIN-рейку,
- на панель щита 2-мя винтами,

Каждая шина отдельно изолирована.

Кросс-модули изготавливаются с двумя или четырьмя шинами, рассчитанными на токи до 100 А и 125 А.

Технические характеристики

Наименование	Максимальный ток, А	сечение подключаемых проводников, мм ²		количество групп
		с наконечником-гильзой	без наконечника	
Шина «N-нулевая на DIN-рейку в корпусе 2×7 групп ИЭК	100	1,5–6,0	1,5–6,0	5 × Ø5,3 мм
		6,0–16,0	6,0–16	2 × Ø7,5 мм
Шина «N-нулевая на DIN-рейку в корпусе 2×15 групп ИЭК	125	1,5–6,0	2,5–6,0	10 × Ø5,3 мм
		6,0–16,0	10,0–25,0	2 × Ø7,5 мм
		10,0–16,0	10,0–35,0	2 × Ø9 мм
Шина «N-нулевая на DIN-рейку в корпусе 4×7 групп ИЭК	100	1,5–6,0	2,5–6,0	5 × Ø5,3 мм
		6,0–16	10,0–25,0	2 × Ø7,5 мм
Шина «N-нулевая на DIN-рейку в корпусе 4×11 групп ИЭК	125	1,5–6,0	2,5–6,0	7 × Ø5,3 мм
		6,0–16,0	10,0–25,0	2 × Ø7,5 мм
		10,0–16,0	10,0–35,0	2 × Ø9 мм
Шина «N-нулевая на DIN-рейку в корпусе 4×15 групп ИЭК	125	1,5–6,0	2,5–6,0	10 × Ø5,3 мм
		6,0–16,0	10,0–25,0	2 × Ø7,5 мм
		10,0–16,0	10,0–35,0	2 × Ø9 мм



Ассортимент

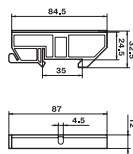
фото	Наименование	Количество, шт		Артикул
		упаковке	трансп. упаковке	
	Шина «N-нулевая на DIN-рейку в корпусе 2×7 групп ИЭК	1	50	YND10-2-07-100
	Шина «N-нулевая на DIN-рейку в корпусе 2×15 групп ИЭК	1	50	YND10-2-15-125
	Шина «N-нулевая на DIN-рейку в корпусе 4×7 групп ИЭК	1	50	YND10-4-07-100
	Шина «N-нулевая на DIN-рейку в корпусе 4×11 групп ИЭК	1	50	YND10-4-11-125
	Шина «N-нулевая на DIN-рейку в корпусе 4×15 групп ИЭК	1	50	YND10-4-15-125

Шина соединительная

Применяются для удобного и безопасного соединения групп: ВА (выключатели автоматические), АД (автоматы дифференциальные), ВД (выключатели дифференциальные), ВН (выключатели нагрузки).

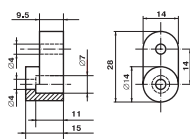
Фото	Чертеж	Наименование	Длина, м	Номинальный ток, А	Количество, шт в упаковке	шт в трансп. упаковке	Артикул
Шины соединительные типа PIN (штырь)							
		Шина соединительная типа PIN (штырь) 1ф до 63А ИЭК	1	63	10	100	YNS20-1-063
		Шина соединительная типа PIN (штырь) 2ф до 63А ИЭК	1	63	5	50	YNS20-2-063
		Шина соединительная типа PIN (штырь) 3ф до 63А ИЭК	1	63	6	100	YNS20-3-063
Шины соединительные типа FORK (вилка)							
		Шина соединительная типа FORK (вилка) 1-фазная ИЭК	1	63	10	100	YNS10-1-063
		Шина соединительная типа FORK (вилка) 2-фазная ИЭК	1	63	6	30	YNS10-2-063
		Шина соединительная типа FORK (вилка) 3-фазная ИЭК	1	63	6	30	YNS10-3-063
		Шина соединительная типа FORK (вилка) 4-фазная ИЭК	1	63	6	30	YNS10-4-063

Изолятор нулевой шины на 35 мм монтажную DIN-рейку



Применяется для установки нулевой рабочей шины на DIN-рейку. Выполнен из желтого негорючего полипропилена.

Угловой изолятор нулевой шины



Применяется для установки нулевой рабочей шины на монтажной панели. Выполнен из желтого негорючего полипропилена.

Изоляторы шинные SM

Изоляторы шинные служат для крепления токоведущих шин внутри силовых шкафов и сборок с целью фиксации и изоляции токоведущих частей от корпуса и панелей сборки, с последующим подключением силовых проводников для распределения электроэнергии внутри щита.

Изолятор крепится с одной стороны с помощью болта к монтажной пластине или корпусу, с другой стороны к изолятору крепится токоведущая шина. Каждая шина устанавливается минимум на двух изоляторах (на концах шины), а так же возможна установка промежуточных изоляторов (в зависимости от схемы монтажа и длины шины).

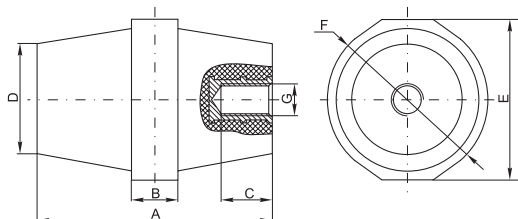








фото	Наименование	размеры, мм					диаметр центрального крепления с внутренней резьбой	выдерживаемое напряжение грозового импульса, кВ	масса, г	Количество, шт.		Артикул
		A	B	C	D	E				групповой упаковке	в трансп. упаковке	
	Изолятор SM25 силовой Н25×D27×M6мм ИЭК	25	9	9	23	29	M6	6	28	10	700	YIS10-25-06
	Изолятор SM30 силовой Н30×D27×M6мм ИЭК	30	10	10	26	32	M8	8	44	10	600	YIS10-30-08
	Изолятор SM35 силовой Н35×D32×M8мм ИЭК	35	10	12	28	32	M8	10	50	10	500	YIS10-35-10
	Изолятор SM40 силовой Н40×D40×M8мм ИЭК	40	12	12	34	40	M8	12	86	10	240	YIS10-40-12
	Изолятор SM51 силовой Н51×D35×M8мм ИЭК	51	13	12	29	36	M8	15	90	10	400	YIS10-51-15
	Изолятор SM76 силовой Н76×D50×M10мм ИЭК	76	17	14	36	50	M10	25	233	10	100	YIS10-76-25

Крепежные изделия из пластика

Скобы пластиковые

Предназначены для быстрого и надежного крепления круглых и плоских кабелей. Возможно крепление к дереву, прессованному картону и швам кирпичной кладки, к штукатурке, бетону, кирпичу. Изготовлены из гибкого негорючего ударопрочного полипропилена, гвоздь – закаленная оцинкованная сталь.

фото	чертеж	Наименование	В	Цвет	Кол-во в упаковке	Артикул
		Скоба 4 мм круглая	4	белый	50	USK10-04-050
		Скоба 5 мм круглая	5	белый	50	USK10-05-050
		Скоба 6 мм круглая	6	белый	50	USK10-06-050
		Скоба 7 мм круглая	7	белый	50	USK10-07-050
		Скоба 8 мм круглая	8	белый	50	USK10-08-050
		Скоба 9 мм круглая	9	белый	50	USK10-09-050
		Скоба 10 мм круглая	10	белый	50	USK10-10-050
		Скоба 12 мм круглая	12	белый	50	USK10-12-050
		Скоба 14 мм круглая	14	белый	50	USK10-14-050
		Скоба 16 мм круглая	16	белый	50	USK10-16-050
		Скоба 18 мм круглая	18	белый	50	USK10-18-050
		Скоба 20 мм круглая	20	белый	50	USK10-20-050
		Скоба 22 мм круглая	22	белый	50	USK10-22-050
		Скоба 25 мм круглая	25	белый	50	USK10-25-050
		Скоба 30 мм круглая	30	белый	50	USK10-30-050
Скоба 35 мм круглая	35	белый	50	USK10-35-050		
		Скоба 4 мм плоская	4	белый	50	USK20-04-050
		Скоба 5 мм плоская	5	белый	50	USK20-05-050
		Скоба 6 мм плоская	6	белый	50	USK20-06-050
		Скоба 7 мм плоская	7	белый	50	USK20-07-050
		Скоба 8 мм плоская	8	белый	50	USK20-08-050
		Скоба 9 мм плоская	9	белый	50	USK20-09-050
		Скоба 10 мм плоская	10	белый	50	USK20-10-050
		Скоба 12 мм плоская	12	белый	50	USK20-12-050
Скоба 14 мм плоская	14	белый	50	USK20-14-050		

Хомуты кабельные

Предназначены для увязки в пучок и монтажа кабелей и проводников.
Хомуты кабельные – один из наиболее удобных, быстрых и экономически выгодных способов крепления и бандажирования кабелей при проведении электромонтажных работ.

фото	Наименование	W	L	Цвет	Материал	Количество в упаковке	Артикул
	Хомут 2,5 × 60	2,5	60	белый	полиамид	50	УНН10-02-060-050
	Хомут 2,5 × 80	2,5	80	белый	полиамид	50	УНН10-02-080-050
	Хомут 2,5 × 100	2,5	100	белый	полиамид	50	УНН10-02-100-050
	Хомут 2,5 × 120	2,5	120	белый	полиамид	50	УНН10-02-120-050
	Хомут 2,5 × 150	2,5	150	белый	полиамид	50	УНН10-02-150-050
	Хомут 2,5 × 200	2,5	200	белый	полиамид	50	УНН10-02-200-050
	Хомут 3,6 × 100	3,6	100	белый	полиамид	50	УНН10-03-100-050
	Хомут 3,6 × 120	3,6	120	белый	полиамид	50	УНН10-03-120-050
	Хомут 3,6 × 150	3,6	150	белый	полиамид	50	УНН10-03-150-050
	Хомут 3,6 × 180	3,6	180	белый	полиамид	50	УНН10-03-180-050
	Хомут 3,6 × 200	3,6	200	белый	полиамид	50	УНН10-03-020-050
	Хомут 3,6 × 250	3,6	250	белый	полиамид	50	УНН10-03-250-050
	Хомут 3,6 × 300	3,6	300	белый	полиамид	50	УНН10-03-300-050
	Хомут 3,6 × 370	3,6	370	белый	полиамид	50	УНН10-03-370-050
	Хомут 4,8 × 120	4,8	120	белый	полиамид	50	УНН10-04-120-050
	Хомут 4,8 × 160	4,8	160	белый	полиамид	50	УНН10-04-160-050
	Хомут 4,8 × 180	4,8	180	белый	полиамид	50	УНН10-04-180-050
	Хомут 4,8 × 200	4,8	200	белый	полиамид	50	УНН10-04-200-050
	Хомут 4,8 × 250	4,8	250	белый	полиамид	50	УНН10-04-250-050
	Хомут 4,8 × 300	4,8	300	белый	полиамид	50	УНН10-04-300-050
	Хомут 4,8 × 350	4,8	350	белый	полиамид	50	УНН10-04-350-050
	Хомут 4,8 × 450	4,8	450	белый	полиамид	50	УНН10-04-450-050
	Хомут 4,8 × 500	4,8	500	белый	полиамид	50	УНН10-04-500-050
	Хомут 7,6 × 150	7,6	150	белый	полиамид	50	УНН10-07-150-050
	Хомут 7,6 × 200	7,6	200	белый	полиамид	50	УНН10-07-200-050
	Хомут 7,6 × 250	7,6	250	белый	полиамид	50	УНН10-07-250-050
	Хомут 7,6 × 300	7,6	300	белый	полиамид	50	УНН10-07-300-050
	Хомут 7,6 × 350	7,6	350	белый	полиамид	50	УНН10-07-350-050
Хомут 7,6 × 370	7,6	370	белый	полиамид	50	УНН10-07-370-050	
Хомут 7,6 × 400	7,6	400	белый	полиамид	50	УНН10-07-400-050	
Хомут 7,6 × 500	7,6	500	белый	полиамид	50	УНН10-07-500-050	
Хомут 8,8 × 400	8,8	400	белый	полиамид	50	УНН10-08-400-050	
Хомут 8,8 × 450	8,8	450	белый	полиамид	50	УНН10-08-450-050	
Хомут 8,8 × 500	8,8	500	белый	полиамид	50	УНН10-08-500-050	
Хомут 8,8 × 650	8,8	650	белый	полиамид	50	УНН10-08-650-050	
Хомут 8,8 × 750	8,8	750	белый	полиамид	50	УНН10-08-750-050	
Хомут 12,4 × 650	12,4	650	белый	полиамид	50	УНН10-12-650-050	

Площадки под хомуты

Предназначены для крепления кабельных хомутов на гладких поверхностях.
С самоклеющимся слоем.

Фото	Чертеж	Наименование	Размеры			Ширина проема под хомут, мм	Цвет	Материал	Количество в упаковке	Артикул
			W	L	H					
		Площадка 20 × 20	20	20	4,5	3,6	белый	полиамид	50	УНР10-20-050
		Площадка 25 × 25	25	25	6,5	7,6	белый	полиамид	50	УНР10-25-050
		Площадка 30 × 30	30	30	9,0	9,0	белый	полиамид	50	УНР10-30-050
		Площадка 40 × 40	40	40	7,5	11,5	белый	полиамид	50	УНР10-40-050

Маркеры кабельные

Предназначены для маркировки кабеля в распределительных щитах.
Выполнены из эластичного, негорючего поливинилхлорида, с отверстием для проводника.



Технические характеристики

Рабочая температура, °С	-40 ÷ +85
Цвет	желтый, черный
Форма сечения	круг
Сечение, мм ²	1,5; 2,5; 4; 6; 10
Маркировка цифры	от 0 до 9, N, A, B, C

Замки с металлическим ключом

Выполнены из стали с хромированием. Ключи металлические, никелированные.
 Предназначены для запираания электрических сборок и шкафов, с целью защиты от несанкционированного проникновения и для защиты сборки от попадания пыли и влаги.

Фото	Чертеж	Наименование	Размеры, мм								Количество, шт.		Артикул
			D1	D2	H1	H2	H3	S	L	в групповой упаковке	в трансп. упаковке		
		Замок 18-18/34	25	M18	8 max	22 max	5	16	34	10	600	YZK10-18-18-34	
		Замок 18-20/40	25	M18	13 max	27 max	5	20	40	10	500	YZK10-18-20-40	
		Замок 20-22/40	36	M22	5 max	22 max	6	17	40	6	300	YZK10-20-22-40	
		Замок 20-22/45	38	M22	7 max	22 max	7	17	45	5	300	YZK10-20-22-45	
		Замок-защелка для металлического бокса	55	M22	7 max	26 max	24	19	46	15	300	YZK20-00	

Экспертное мнение

Уважаемые коллеги!

Компания «ИЭК» ежегодно проводит масштабные информационные кампании в ведущих специализированных СМИ России. Для участия в этих кампаниях в качестве экспертов привлекаются известные разработчики, производители и поставщики электротехнической продукции. Стремясь представить в рамках информационных кампаний более широкий спектр мнений, компания «ИЭК» предоставляет Вам возможность присоединиться к экспертному клубу.

Покупая нашу продукцию, именно Вы, в конечном счете, определяете ее нужность и полезность. Эксплуатация продукции торговой марки IEK сформировала у Вас мнение о ней, которое для нас очень важно. Будем признательны Вам за подробную информацию об использовании нашей продукции. Эта информация поможет нам разрабатывать и производить электротехнику, максимально отвечающую Вашим потребностям.

Просим Вас подробно ответить на следующие вопросы:

- какую продукцию, выпускаемую компанией «ИЭК», Вы используете;
- как давно Вы используете нашу продукцию;
- почему Вы пользуетесь продукцией компании «ИЭК», а не другого производителя;
- рекомендуете ли Вы продукцию компании своим партнерам, клиентам;
- отметьте положительные аспекты применения продукции торговой марки IEK.

Подробную информацию, изложенную на фирменном бланке Вашего предприятия, Вы можете прислать в офис компании «ИЭК» любым удобным для Вас способом:

- телефон/факс (495) 788-88-45;
- **yujaninova@iek.ru** или **info@iek.ru**
- передать через технико-коммерческих представителей компании в вашем регионе;
- отправить по почте: 117454 Москва, 1-й Дорожный проезд 4, стр. 1, компания «ИЭК».